

# Информация об изделии

## Автоматы ввода резерва «Моэллер»



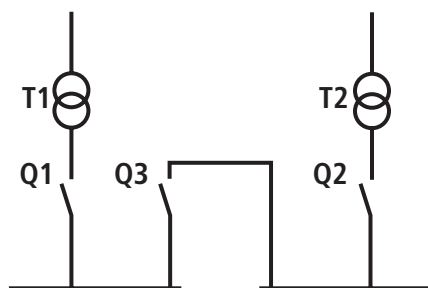
### Автоматы ввода резерва

Автоматы ввода резерва используются в случаях, когда может быть нарушена непрерывность производства или может иметь место угроза технологическому процессу производства. Благодаря быстрому переключению на резервный источник производство может плавно продолжаться.

Силовые автоматические выключатели PMC до 630 А

Силовые автоматические выключатели NZM до 1600 А

Силовые автоматические выключатели IZM до 6300 А



# MOELLER



Think future. Switch to green

## Автоматы ввода резерва для различных требований

Используемые приборы и принадлежности			
$I_n$ [A]	Автом. выключатели (выключатели)	Принадлежности	
		вращательный электропривод	вспомогат. контакты или вкл.ч. / шунтовой расцепитель
40 - 250	NZM7-..., NZM74-... NZM2... PMC2	R-NZM7 NZM2-XR208-240AC NZM2-XR208-240 AC	EK10 M22-K10 (2 шт.) M22-K10 (2 шт.)
250 - 630	NZM10-..., NZM104-... NZM3 PMC3	R-NZM10 NZM3-XR208-240 NZM3-XR208-240	NH1-NZM10 M22-K10 (2 шт.) M22-K10 (2 шт.)
630 - 1600	NZM4	NZM4-XR208-240AC	M22-K10
1600 - 6300	IZM	+IZM-XM230AC	+IZM-XE230AC +IZM-XA230AC

Комплектная схема соединения имеется у каждого автомата ввода резерва, или же ее можно послать по требованию.

### Пример автомата ввода резерва ZA-2.1

#### Характеристика прибора:

Автоматы ввода резерва используются в случаях, когда может быть нарушена непрерывность производства или там, где имеет место угроза технологическому процессу в результате перерывов в подаче электрической энергии. Автомат ввода резерва в исполнении ZA 2.1 предназначен для обеспечения питания при перебое питания одного из источников.

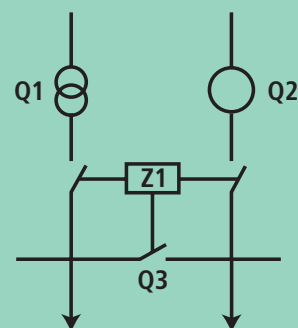
#### Описание:

Автомат ввода резерва управляет соединителем  $Q_3$  и двумя силовыми автоматическими выключателями  $Q_1$  и  $Q_2$ , которые подключаются и обеспечивают два независимых привода  $T_1$  и  $T_2$ . В случае потери напряжения  $U_1$  или  $U_2$  источников  $T_1$  или  $T_2$  соответствующий автоматический выключатель выключится и включится автоматический выключатель / выключатель соединителя  $Q_3$ . После возобновления напряжения на отключенном источнике соединитель  $Q_3$  разомкнется и соответствующий автоматический выключатель снова подключит отключенный источник. Все эти функции производятся автоматически с задержками, настроенными в программе.

Обеспечение надежной функции гарантировано на двух уровнях:

- выключение соответствующего автоматического выключателя - каждое изменение состояния автоматических выключателей обусловлено переключением контактов «предыдущего» автоматического выключателя.
- время задержки перед исполнением следующего программного шага

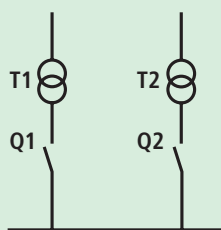
Для автоматического переключения источников используются управляющее программируемое реле EASY, в котором хранятся алгоритмы контроля напряжения, приоритеты источников, электрическая блокировка и управление силовыми автоматическими выключателями. На шкафу автомата находится переключатель функций, световая сигнализация автоматических выключателей и присутствия напряжения. Автомат ввода резерва можно эксплуатировать в автоматическом режиме или в режиме ручного управления. В ручном режиме (напр., ревизия) можно производить коммутацию источников, однако без электрич. блокировки.



## Схемы и таблицы функций

Тип: **ZA-2.0**

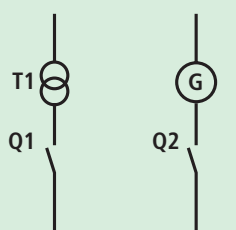
Код для заказа: 999202010 \*



	T1	T2	Q1	Q2
Норм. источник	+	+	+	
Резерв. источник		+		+

Тип: **ZA-2.0**

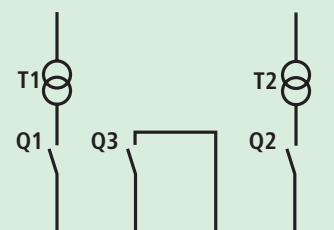
Код для заказа: 999202010 \*



	T1	G	Q1	Q2
Норм. источник	+		+	
Резерв. источник		+		+

Тип: **ZA-2.1**

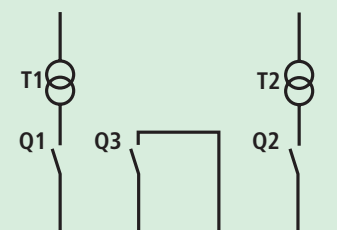
Код для заказа: 999202007 \*



	T1	T2	Q1	Q2	Q3
Оба zdroje	+	+	+	+	
Самостоят. T2		+		+	+
Самостоят. T1	+		+		+

Тип: **ZAT-2.1**

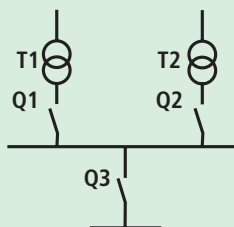
Код для заказа: 999202008 \*



	T1	T2	Q1	Q2	Q3
Норм. источ.	+	+	+		+
Резерв. источ.		+		+	+

Тип: **ZAT-2.1**

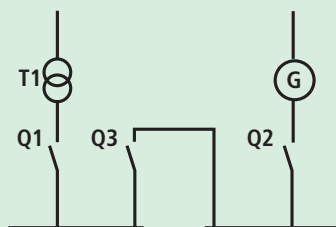
Код для заказа: 999202008 \*



	T1	T2	Q1	Q2	Q3
Норм. источ.	+	+	+		+
Резерв. источ.		+		+	

Тип: **ZAG-2.1**

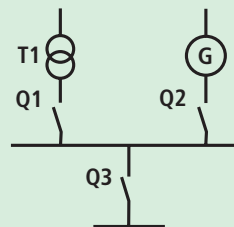
Код для заказа: 999202009 \*



	T1	G	Q1	Q2	Q3
Норм. источ.	+		+		+
Резерв. источ.		+		+	

Тип: **ZAG-2.1**

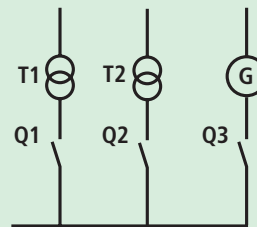
Код для заказа: 999202009 \*



	T1	G	Q1	Q2	Q3
Норм. источ.	+		+		+
Резерв. источ.		+		+	

Тип: **ZA-3.0**

Код для заказа: 999202011 \*



	T1	T2	G	Q1	Q2	Q3
Норм. ист.	+	+		+		
Резерв. 1		+			+	
Резерв. 2			+			+

\* **Примечание:** Указанные коды для заказа верны для исполнений в кожухе IP54 (см. рисунок). Дальнейшие коды для заказа для остальных вариантов имеются в распоряжении по требованию.

## Автоматы ввода резерва «Моэллер» и их свойства



ZA 2.1 - исполнение в кожухе IP 54  
(код для заказа 999202007)

- Использование для автоматических выключателей серии NZM, PMC и IZM
- Все исполнено с комплектующими «Моэллер» с использованием управляющего реле EASY
- Реле EASY защищено паролем от нежелательных изменений программы
- Поштучное испытание каждого автомата ввода резерва, заявление о соответствии
- Проектировано как открытая система с возможностью дальнейшего расширения
- Возможность настройки времени задержки коммутации автом. выключателей пользователем
- Согласно требованиям заказчика можно поставить различные варианты:
  - а) в кожухе IP 54 или исполнение без кожуха (для монтажа в распределительный щит)
  - б) для монтажа на двери распределительного щита
  - в) для монтажа с возможностью визуализации при помощи MFD-Titan

**ООО Моэллер Электрик**

Кронштадтский б-р, д. 7  
RU-125212 Москва, Российская Федерация  
Тел.: +7 (095) 730 60 60  
Факс: +7 (095) 730 60 59  
info@moeller.ru  
**www.moeller.ru**

**ДП «Моэллер Электрик»**

ул. Березняковская, 29, 6 этаж  
UA-02098 г. Киев, Украина  
Тел.: +38 044 496 09 58  
Факс: +38 044 496 09 54  
office@moeller.kiev.ua  
**www.moeller.kiev.ua**

**Moeller Elektrotechnika s.r.o. Latvijas Pārstāvniecība**

Zemitāna iela 2b  
LV-1012 Rīga, Latvijas Republika  
Tel.: +371 7 844 435  
Fax: +371 7 844 436  
office@moeller.lv

**Moeller Elektrotechnika s.r.o. Atstovybė**

Šeimyniškių g. 3a/Slucko g. 2  
LT-2600 Vilnius, Lietuvos Respublika  
Tel.: +370 52 790 553  
Fax: +370 52 790 563  
office@moeller.lt

**Moeller Elektrotechnika s.r.o. Eesti filiaal**

Pärnu mnt 160 A  
EE-11317 Tallinn, Eesti Vabariik  
Tel.: +372 658 89 00  
Fax: +372 658 89 01  
office@moeller.ee

**Moeller Elektrotechnika s.r.o.**

Komárovská 2406  
CZ-193 00 Praha, Czech republic  
Tel.: +420 2 67 990 481  
Fax: +420 2 67 990 489  
office.export@moeller-cz.com  
**www.moeller.cz**

© 2004 by Moeller GmbH

Оставляем за собой право на изменения

AH-ZA RUS Ex/Ak (03/04)

Действует с 03/2004

**MOELLER**



Think future. Switch to green